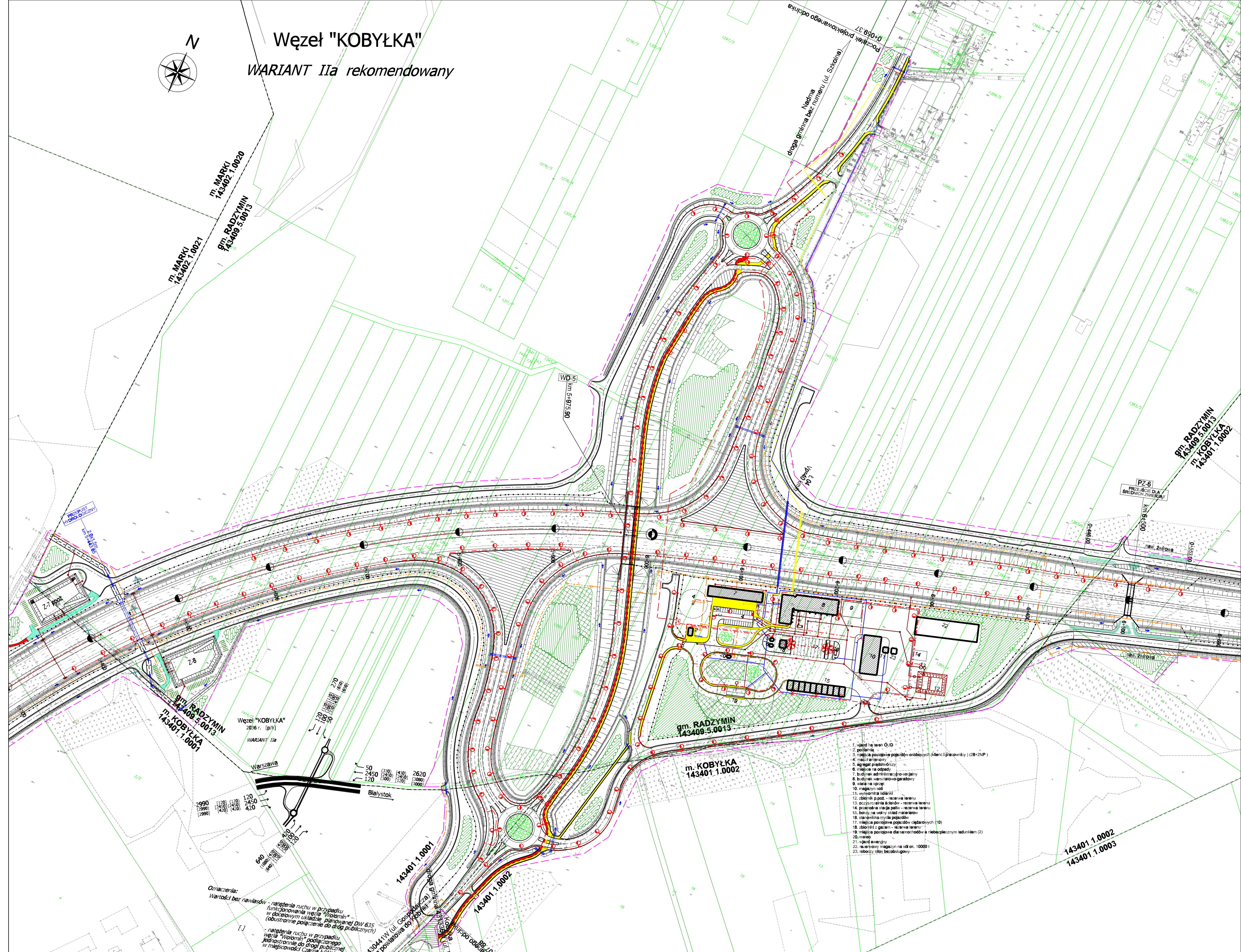


Węzeł "KOBYLKA"

WARIANT IIa rekomendowany



Oznaczenia:
 Wartości bez nawiasów - natężenia ruchu w przypadku funkcjonowania węzła "Kobylka" w docelowym układzie planowanej DW 635 (obustronne połączenie do dróg publicznych)
 - natężenia ruchu w przypadku węzła "Kobylka" podłączonego jednostronnie do drogi publicznej w miejscowości Czarna i Wiotomina
 - natężenia ruchu w przypadku nie podłączenia planowanej DW 635 do istniejącej sieci drogowej